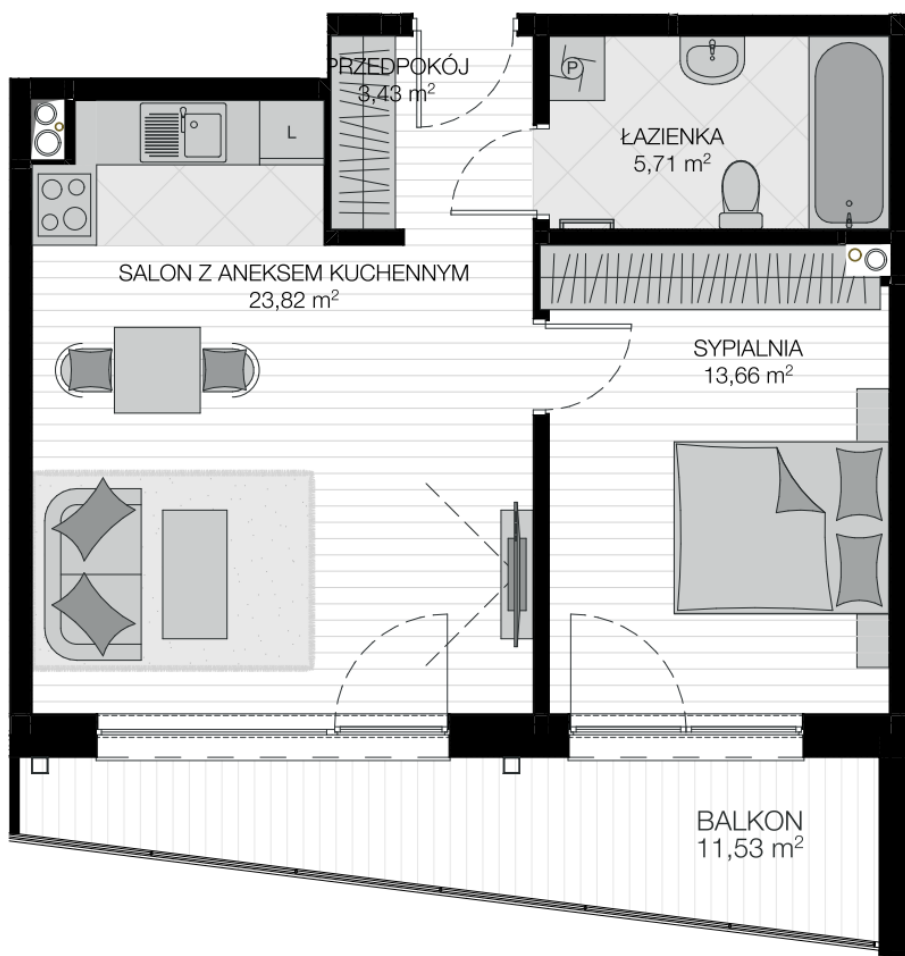


LOKAL
M. 13



Lokal mieszkalny

M.13	46,62 m²
PRZEDPOKÓJ	3,43 m ²
SALON Z ANEKSEM KUCHENNYM	23,82 m ²
ŁAZIENKA	5,71 m ²
SYPIALNIA	13,66 m ²
BALKON	11,53 m²

Przedstawiona aranżacja lokalu jest przykładowa, rysunki w tym zakresie mają charakter poglądowy oraz informacyjny i nie stanowią oferty w rozumieniu Kodeksu Cywilnego.

Powierzchnie są obliczone w świetle przegród pionowych w stanie wykończonym, przy uwzględnieniu tynków i okładzin o grubości 1,5 cm na poziomie podłogi bez uwzględnienia listew przypodłogowych, progów itp.
Różnice między stanem przedstawionym w karcie a stanem docelowym mogą wynikać z dopuszczalnych zmian lub odchyłek wykonawczych.

Powierzchnia użytkowa lokali oraz pomieszczeń określona jest na podstawie rozporządzenia Ministra Rozwoju z dnia 11 września 2020 r. w sprawie szczegółowego zakresu i formy projektu budowlanego z późniejszymi zmianami.

budujemy Twoje marzenia

Wisła, ul. Kamienna dz. 3257/16

